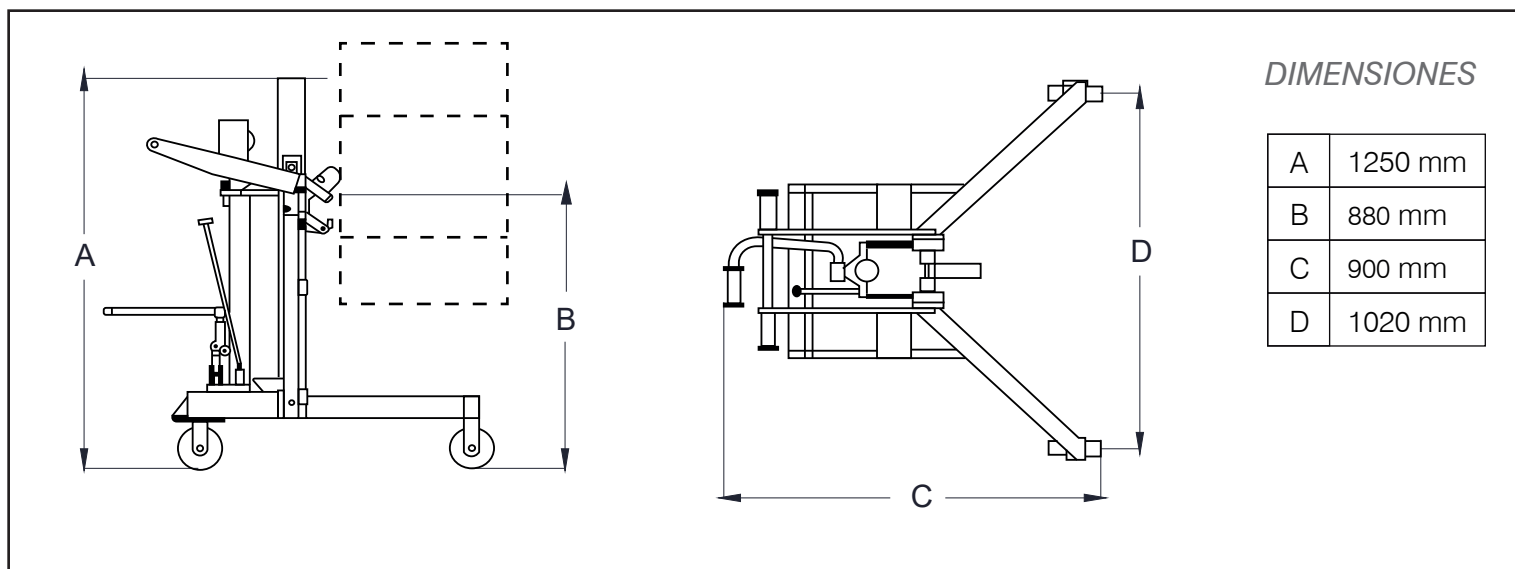


ALZADOR HIDRÁULICO PARA TAMBOR METÁLICO EN V (DT450)

CARACTERÍSTICAS GENERALES:

Construcción en perfil rectangular de 2 mm de espesor, terminación en pintura electroestatica. Apto para uso de tambor metálico convencional de 55 galones. Manillar de grip engomado, pedal de levante hidráulico reforzado y desahogo de presión manual para bajar la carga. Posee una altura máxima de levante de 49 cm., y una carga máxima de 450 kg. Es un equipo especialmente diseñado para levantar y posicionar tambores metalicos sobre pallet, su cuerpo en angulo 90° le confiere una especial habilidad para "entrar" a los pallets a través de cualquiera de sus esquinas, ya que el equipo no entra en ningún caso por dentro (debajo) del pallet.



CARACTERÍSTICA TÉCNICAS

Construcción: Acero
 Acabado: Pintura electroestática
 Capacidad Máx: 450 Kg
 Levante de piso: 50 cm
 Tamaño de tambor: 55 galones (22,5"Ø)
 Peso total: 165 Kg

